

ユトリエ ニュース

記念日カレンダー

これ知ってる?

めちゃ旨レシピ

季節の話題

知っ得?知っ得!

無料税務相談

2019年8月・第93号



記念日カレンダー

8月8・23日 ～立秋・処暑～

残暑お見舞い申し上げます。

40℃を各地で記録したり、天気予報では「命に関わる暑さ」との表現があったりと、今年も暑さ厳しい夏。とはいえ、暦のうえでは、はやくも8月8日立秋、同月23日処暑となる。

8月8日を境に「暑中見舞い」から「残暑見舞い」に変わり、朝晩が少しずつ涼しくなり、空が少しずつ高くなり、雲が入道雲からうろこ雲に変わり、、、と少しずつ秋に近づいていく季節だ。

1787(天明7)年に太玄斎(たいげんさい/常陸戸藩の第5代藩主・松平頼救の号)が暦の解説をした「こよみ便覧」に次の記述がある。



立秋 「はじめて秋の気立つがゆゑなればなり」

処暑 「陽気とどまりて、初めて退きやまとすればなり」

立秋は秋の始まり。立冬(2019年は11月8日)までが「秋」ということになる。「秋の気立つ」の言葉どおり最も暑い夏から少しずつ秋の気配を感じ始める。そして処暑の「処」には「止まる」という意味があり、暑さが収まりようやく涼風感じる季節になるという意味がある。

★暑さ疲れの季節。食事と睡眠をしっかりとって、余裕をもって季節を楽しみたいものですね★

171



これ知ってる?

171

地震や台風など、災害時に利用できる「災害用伝言ダイヤル(171)」「災害用伝言板(web171)」をNTTグループが提供している。

災害の発生で通信が逼迫し、被災地と繋がりにくい状況になった際に、電話やインターネットを利用して被災地の方の安否確認を行う伝言板。災害時にスムーズな安否確認をするためのひとつの手段だ。毎月1日・15日に体験利用することができる

§ 災害用伝言ダイヤルでメッセージを録音する(1回の伝言30秒以内)

171 + 1 + 被災地の電話番号(市外局番から) + 1 + 《伝言を録音》 + 9

§ メッセージを聞く

171 + 2 + 被災地の電話番号(市外局番から) + 1 + 《1つめの伝言が流れる》 + 9 (複数伝言がある場合は次の伝言が流れる) + 3 (メッセージの録音ができる)

§ web171で伝言を作成する(100字まで)

web171サイト (<https://www.web171.jp>) にアクセス → 被災地の電話番号と伝言を入力 → 登録

※ 災害要伝言ダイヤルとweb171は相互連携しているなど様々な機能があるので、詳細はインターネットで確認してください。

Panasonic Builders Group | パナソニックビルダースグループ

ユトリエホーム

(太田建設株式会社 テクノ事業部)

フリーダイヤル **0120-318-093**

ユトリエホーム 検索

メール: techno@yutoriehome.jp

www.yutoriehome.jp

太田建設はZEHビルダーです。



ZEH29B-00279-CTR

旬のイワシをさっぱり食す

めちゃ旨レシピ

★暑い季節もしっかり栄養のあるものを★



★冷やすと、煮汁が煮こごりになって、身と一緒に温かいご飯にのせて食べると美味しい！
★泡が立つぐらいに詰めても美味しい！



《材料》 8尾分

生のマイワシ	・・・	8尾
生姜（みじん切り）	・・・	1欠片
酢	・・・	1カップ
みりん（または酒）	・・・	3/4カップ
塩	・・・	小さじ2/3
生姜（すりおろし）	・・・	適量

★夏場なので、イワシをさばく直前まで、洗った直後もすぐに冷蔵庫で保存する。

1. イワシの頭をエラのところから切り落として、内臓を取り除いてよく洗う。キッチンペーパーで水気をよくふき取る。
2. 生姜のみじん切り、すりおろし、両方を用意する。
3. フライパンに酢・みりん・塩・生姜のみじん切りを入れて火にかける。沸騰したらイワシを入れる。
★酢を大量に使うので、ステンレスの鍋よりも鉄のフライパンかホウロウの鍋がよい。
4. イワシに火が通ったら、皿に盛り付け、すりおろし生姜を上のにせる。
5. 生姜のみじん切り、すりおろし、両方を用意する。
6. 冷たくして食べる場合は、ホウロウのタッパーに入れて半日程度冷蔵庫で冷やし、食べる直前に皿に盛りつける。

★一ロメモ★

イワシはカルシウムのほか、EPAやDHAなどの高度不飽和脂肪酸が豊富。EPAやDHAは青背の魚の中でも多く含まれています。血中のコレステロールや中性脂肪を減らしたり、脳を活性化して老化防止に役立つなど、生活習慣病の予防にも効果があるとされています。

季節の話題

旬を食べる ～大粒のぶどう～

ぶどうは、6月頃からデラウェアのような小粒の物が取れ始め、巨峰やシャインマスカットのよう大粒のぶどうは9月が最盛期。

自分用にスーパーで買ったなら、ご近所の方や知人からもいただいてしまい、せっかく美味しいはずのぶどうの味が落ちてしまったり、カビてしまったことはありませんか？

冷蔵保存でもぶどうは1週間ほどで味が落ちてしまうのですが「一粒ずつ軸から切り離す」ひと手間で1週間以上の冷蔵保存も可能になります!!

ぶどうの粒を房から切り離すと

- ① 甘さが劣化しにくくなる
- ② カビにくくなる
- ③ 腐りにくくなる
- ④ 潰れにくくなる

というメリットがあります。

ポイントは水洗いは食べる直前までしないこと！

表面についている白い粉はブルームと呼ばれ、実を保護しているので、洗い流さない方がいいですね。

生で旬を楽しむなら早めに食べるのがおすすめです!!



知っ得？しっ得！



2019年10月1日からの消費税増税。新築の住まいを検討中の方にとっては、人生最大ともいえる大きな買い物ですから、8%から10%、この2%はかなり大きい。国は増税後一定期間（制度によるが1～2年程度）に住まいを購入した人に対して、軽減措置、優遇措置などを用意しています。いずれも条件があるものの、これらをフル活用してお得に住まいを手に入れることも可能です。

1. 住宅ローンの控除期間延長 10年→**13年**（期限：2020年12月31日までの引渡し）

住宅ローン控除とは、住宅ローンを借りている人を対象に、所得税・住民税が還付される制度。控除期間が3年間延長されます。

2. 住まい給付金の増額 最大30万円→**最大50万円**（2021年12月31日までの引渡し）

消費税増税後は、住宅取得の負担緩和のため、収入の上限775万円/現金給付最大50万円までに引き上げられました（増税前の収入上限は510万円）。

3. 次世代住宅ポイント制度 **最大35万ポイント**（2019年4月～2020年3月に請負契約締結）

一定の性能（長期優良住宅、耐震住宅など）を供えた住宅を取得する場合、性能をポイント化して、様々な商品と交換できる制度。

例）認定長期優良住宅＝35万ポイント

耐震等級2以上または免震＝30万ポイント

ビルトイン食洗器＝1.8万ポイント

商品例）大手メーカー冷蔵庫 幅685mm×高さ1828mm×奥行692mm ＝28万ポイント

大手メーカー液晶テレビ（幅90.7×高さ59.0×奥行15.5cm）＝9万ポイント

蒸気でパンがサクふわに焼けると大人気！ザ・トースター ＝3万ポイント

4. 住宅取得資金の贈与税：非課税対象額増加 限度額700万円→**2500万円**

（消費税10%で住宅購入の場合）（2021年12月31日までの贈与）

一般住宅 請負契約締結日：2019年4月～2020年3月：2500（3000）万円

*括弧内は省エネ・耐震住宅の 2020年4月～2021年3月：1000（1500）万円

場合の金額 2021年4月～2021年12月：700（1200）万円

5. その他

- ・市町村ごとの優遇措置（新築補助金、地元の銀行と提携して住宅ローンを店頭より低金利になる待遇など）
- ・不動産登記の税率軽減、不動産取得税の優遇

今回は新築戸建住宅についてご紹介しました。マンションやリフォームにも優遇措置があります。

※相続税・贈与税の無料相談ご希望の方は、以下項目3. に「**相続税・贈与税に関する相談希望**」とご記入ください！

お住まいの疑問、
お気軽・簡単
質問箱！

- ・どんな小さな疑問も、右のハガキで解決！
- ・すぐにお答えします。
- ・切手不要、切り取ってそのままポストに投函！
- ・希望や疑問は百人百様。あなたの求めている方法が見つかるかもしれません。

線SハS出

1. あなたは今お住まいについてご検討中ですか。

- 新築 建替 リフォーム
 その他（ ）
 土地を探している

2. 資料を

- 希望する。
 *特にご希望の資料があればご記入ください。
 （ ）
 不要。
 直接話を聞きたい。
 その他（ ）

3. 聞きたいこと、これって実際どうなの、と思っていることありませんか。小さな疑問から、家のいろいろが見えてきます。

4. ご希望の回答方法

- 氏名（ ）
 メール（ ）
 電話（ ）
 直接話を聞きたい（○で囲んでください）

- ・当社の来訪希望 ・営業によるお宅訪問希望
- （ご住所： ）

きりとり線

税のことって、わかり難いからと つつい先延ばしにいませんか？

無料税務相談

“税務・保険” 無料相談

★私はこれで、京都に行ってきました★

節約って、好きな何かをやめたり、我慢したり、結構努力が必要ですよ。でも、ちょっと生命保険を見直して整理するだけで、簡単

場所：ユトリエホーム 柏モデルルーム

参加費：無料 *随時受付中！

★経験を積んだファイナンシャルプランナー

生命保険を見直す、かしく使う

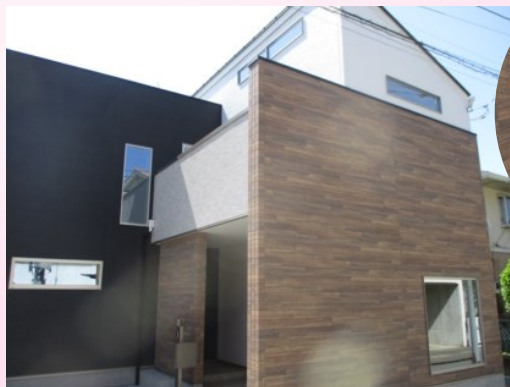
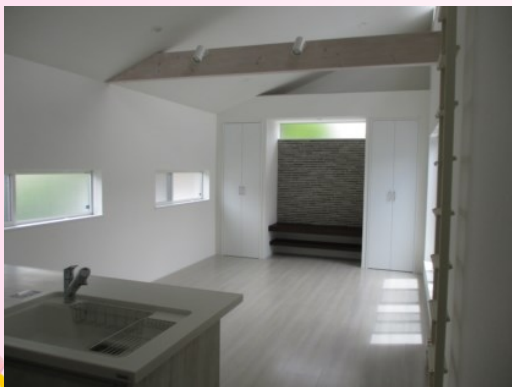
生命保険・節税に関するこんな“お悩み”ありませんか？

- 現在加入中の保険内容を良くご存知ですか？
- 意外と知られていない節税に関するお話を伝授します。
- 保険・税金を賢く活用すると家計が楽になるかも？
- そもそも相続税・贈与税のしくみをあまり知らない。
- 親族に資金援助（住宅資金等）をしたいけど、非課税はいくらまで？自分に合った対策を知りたい。

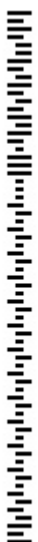
★随時受付中。ご連絡頂き日程をご相談させて頂きます★

流山市 様邸 ～完成～

2019年5月に完成したI様邸。住居兼事務所の住まい。外観から構造、内装、建具、導線、様々な点にこだわり、施主様のセンスが存分に生かされています。完成をご覧になった別のお客様は「こんな家が欲しかったんだ！」と強くおっしゃっていました。実際にお住まいになって、より様の個性や味わいが住まいに活かされる、それもまた、これからの楽しみのひとつです。



きりとり線



差出有効期限
平成30年
6月14日まで
(切手不要)

317

料金受取人私郵便
柏支店承認

料金受取人私郵便



ゆうちょ
線

277-0861

太田建設株式会社
営業部 行

柏市 田代 1-11-10



代表取締役社長
太田 亨

暑さ厳しい毎日ですが、お元気で
お過ごしでしょうか。

夏休みに当社の風のない冷暖房システム「光冷暖」を自由研究に使いたいという小学生とご家族が来社しました。光冷暖は通常の空調設備と異なり、遠赤外線放射熱で部屋の温度を調整します。お子さんとはよく接することがありますが、このような経験は珍しく、当社も面白い経験をする機会となりました。

さて、太田建設では8月25日に今年も恒例の夏休み「木工教室」を開催します。ご希望の方はご連絡ください！夏休み最後の日曜日を思いっきり楽しみましょう。