



2016  
11月号  
NO.60

# ユトリエ ニュース

記念日カレンダー

めっちゃ旨レシピ

季節の話題

知っ得?知っ得!

無料税務相談

現場だより

2016年11月・第60号



## 記念日カレンダー

11月17日 ポジョレー・ヌヴォー



毎年11月第三木曜日はポジョレー・ヌヴォー (Beaujolais Nouveau) 解禁日。今年は11月17日だ。ポジョレー・ヌヴォーは、フランス南東部ローヌ県北部のポジョレー地区で作られるその年の新酒のことで、そもそもはその年の葡萄の出来を確認するための試飲用として作られていた。葡萄を潰さずに房ごと樽に入れて葡萄自身の重みで発酵させ、樽いっぱいになった自然の炭酸ガスによって種や皮の成分などが出て何とも言えない色と味わいになる(マセラシオン・カルボニック製法=炭酸ガス浸潤製法)。

また、製法のほか、葡萄の品種がガメ種であることが決められている。同地区でも白ワインは造られているが、全体の1%程度で、ポジョレー・ヌヴォーとは認められていない。

同地区では紀元2世紀ごろからワインの製造が始まり、冷蔵庫のない時代には、製造所に行き、樽から直接容器に入れて持ち帰ったそう。つまり出来立ての美味しいワインを飲んでいたので。

今年は9月15日に葡萄の収穫が始まったが、太陽の恵みをしっかり受けた豊作とのこと。好みもあるだろうが、背景を知ると飲んでみたくなるものである。フレッシュでワクワクするようなヌヴォーを、少し冷やして、お試しあれ!

これ知ってる?  
~今月のお題~

### チューリップ

今は秋、これから冬を迎えようというのに春の話をされても実感がわからないというものだろう。しかし、春になって可愛らしいチューリップの花を庭に咲かせたいのなら、早速球根を用意してすぐに植えよう。

チューリップは10月下旬~11月初旬(もう少し遅くても大丈夫)の植え付けが適する。植えてから暫く寒さに晒し、1月覚醒、2月芽生え、3月成長、4月開花と4ヶ月程の歳月を経るあの大らかな花を開く。

プランターや雨の当たらない場所に植えている場合は、乾燥しないように週に1回は水をやる、また2月の芽生えの時期に肥料をやるとよい。

「咲いた~♪、咲いた~♪、赤、白、黄色・・・」だけでなく、品種改良により紫、桃、黄緑、オレンジ、グラデーションや縁取られたもの、八重、フリルのような花先、外側に反ったユリのような形、色、花びらの数、形まで実に多種多様だ。

チューリップの名前の意味はご存知だろうか。トルコ語で「ターバン」を意味する。16世紀にオーストリアのトルコ駐在大使が花の名前を尋ねたが、何の形に似ているかと質問を聞き間違えたトルコ人が「ターバン」と答えたことから広まった。この会話がなかったら、今頃チューリップという花はなかったかもしれない。



Panasonic Builders Group | パナソニックビルダースグループ

展示場がカタログです

## ユトリエホーム

(太田建設株式会社 テクノ事業部)

[常設展示場] 柏市新柏3-5-12  
営業時間●午前10:00~午後6:00 定休日●水曜日

メール: [techno@yutoriehome.jp](mailto:techno@yutoriehome.jp)  
[www.yutoriehome.jp](http://www.yutoriehome.jp)

ダイヤル **0120-318-093**

ユトリエホーム



[本社] 〒277-0861 柏市高田1313-4 TEL.04-7143-0506 FAX.04-7144-3345

めちゃ旨レシピ

★休日の朝食や赤ワインのお供に★



《材料》

- ・フランスパン …… 3cmの厚さに斜めにスライスしたもの（食べる枚数）
- ・バター …… 適量
- ・舞茸 …… パンいっぱいに乗るぐらいの大きさに分けたもの×枚数分
- ・ブルーチーズ …… 一欠片×枚数分

1. 舞茸は洗ってから水気を取って、小分けにする。

2. スライスしたパンにバターを薄く塗ってから、舞茸、ブルーチーズの順にのせ

3. 2をオーブントースターで3、4分焼く。舞茸に火が通ってチーズが溶けていればOK。少し長めに焼いて焦げ目をつけると香ばしくなる。

\*オーブントースターがなければ、グリルまたはオープンで代用する。

焼いた後に蜂蜜をかけると、これまたとっても美味しい！



素材を変えて自分レシピを見つけよう！！

- フランスパン → 全粒粉のカンパーニュまたはライ麦パン。  
（1cm位の厚さがオススメ）
- ブルーチーズ → 苦手な場合は、とろけるチーズ、カマンベールチーズ、グリュイエールチーズ、ラクレットなど

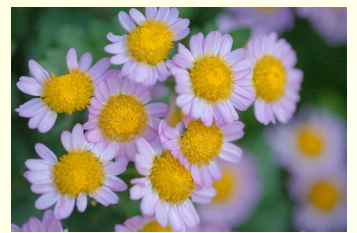
季節の話題

菊

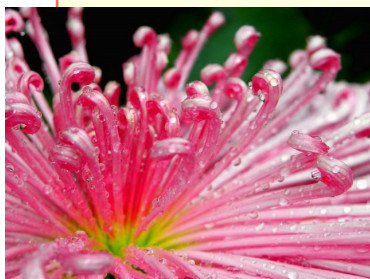
心あてに 折らばや折らむ 初霜のおきまどはせる 白菊の花（凡河内躬恒『古今集』）

百人一種第29番、凡河内躬恒が、美しい初霜のなかで咲く白菊もまた美しいと晩秋を詠んだ。

春の花「桜」とともに、秋の花「菊」は古の平安時代から楽しまれてきた。明治時代までは宮中行事としてで陰暦9月9日（新暦10月中頃）に「菊の節句（重陽の節句）」が行われていた。



菊の節句は江戸時代に制定された5節句のひとつで、1月7日「人日（じんじ）の節句（七草粥）」、3月3日「上巳（じょうし）（桃）の節句（雛祭り）」、5月5日「端午（たんご）（菖蒲）の節句」、7月7日「七夕（しちせき）（笹）の節句」に続く。縁起の良い陽数とされた奇数の重なる目出度い日をお祝いした。9月9日は5節句で一番大きい陽数で「陽」が重なるので「重陽の節句」と定められた。菊は薬草として用いられており、菊花の宴で菊花酒を飲むなど菊を用いて邪気を払い、不老長寿を願ったことから菊の節句とも言われる。



「高貴」の花言葉をもつ菊。種類は様々で、鑑賞用としては庭先や道端に咲く小さなものから、品評会に出品するほどの大輪の美しいものまで、そして「もってのほか」などの食用もある。

後鳥羽上皇が菊を愛したことから皇室・皇族は御紋に十六八重表菊を伝統的に用いている。法令上の定めはないが慣例的に国章に準じた扱いとして、大使館などに、また十六一重表菊は日本政府やパスポートなどに使用されている。

50円玉のデザインは一重菊、仏花も菊花が多い（香は邪気を払うと言われる。）。そういえば、競馬の菊花賞に、ルース・ベネディクト著『菊と刀』なども菊ですね。

乾燥対策

～乾燥から体を守る～

知っ得？しっ得！



秋に入り涼しくなって、急に空気が乾燥してきました。準備をする間もなく気が付けば、手はカサカサ、踵はガサガサ、髪はパサパサ、唇はパリパリ、喉はイガイガ。

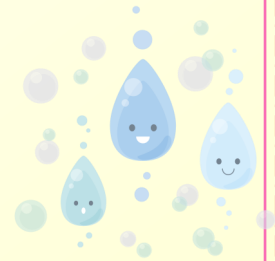
あ～、やんなっちゃう！！！！と思ったら、すぐ湿度を上げる対策を！

乾燥を防ぐには ～とにかく水分（湿気）を！～

■全ての基本は ⇒ 部屋の湿度を上げる

乾燥はウイルスを増殖し風邪をひきやすくなります。また、肌・髪の乾燥にも直結。

- コップに水を入れて置いておく
- 洗濯物を室内に干す
- ストープの上に水を入れたやかんを置く
- 加湿器を利用する



1. 肌の乾燥には

- お風呂上り、手を洗った後などに、保湿クリームやオイルを塗る。水分をしっかりと拭いてから塗布する、手や唇はこまめに、がポイント！
- 保湿クリームやオイルを塗布した後にサランラップを巻いて暫く置く。
- 唐辛子や胡椒などの発汗作用のある香辛料や緑黄色野菜などのビタミン、納豆などのアミノ酸、魚や肉などのタンパク質、牛乳・ヨーグルトなどの乳製品など保湿効果のある食品をとる。

2. 髪の乾燥には

- クリーニングから綺麗にビニール袋に入れて戻ってきた衣類。このまましまった方がよいように思いますが、一度ビニール袋から出して陰干しし、湿気を取り除きましょう。

★こまめに、根気よく続けることが大切です★

自分が続けられるものを選んで、手軽で気楽に初めてみましょう!!!

※相続税・贈与税の無料相談ご希望の方は、以下項目3. に「相続税・贈与税に関する相談希望」とご記入ください！

お住まいの疑問、  
お気軽・簡単  
質問箱！

- どんな小さな疑問も、右のハガキで解決！
- すぐにお答えします。
- 切手不要、切り取ってそのままポストに投函！
- 希望や疑問は百人百様。あなたの求めている方法が見つかるかもしれません。

線SハS出

1. あなたは今お住まいについてご検討中ですか。

- 新築  建替  リフォーム
- その他 ( )
- 土地を探している

2. 資料を

- 希望する。
- \*特にご希望の資料があればご記入ください。
- ( )
- 不要。
- 直接話を聞きたい。
- その他 ( )

3. 聞きたいこと、これって実際どうなの、と思っていることありませんか。小さな疑問から、家のいろいろが見えてきます。

4. ご希望の回答方法

- 氏名 ( )
- メール ( )
- 電話 ( )
- 直接話を聞きたい (Oで囲んでください)

• 当社への来訪希望 ・ 営業によるお宅訪問希望  
(ご住所： )

きりとり線



### 無料税務相談

## 税のことって、わかり難いからと つつい先延ばしにしているませんか？

### “税務・保険” 無料相談

★私はこれで、京都に行ってきました★  
節約って、好きな何かをやめたり、我慢したり、結構努力が必要ですよ。でも、ちょっと生命保険を見直して整理するだけで、簡単に節約できちゃったりするんです。

場所：ユトリエホーム 新柏3丁目モデル  
ハウス地図は表紙ご参照)

参加費：無料 \*随時受付中！

★経験を積んだファイナンシャルプランナー  
がアドバイスいたします。

### 生命保険を見直す、かしこく使う

#### 生命保険・節税に関するこんな“お悩み”ありませんか？

- 現在加入中の保険内容を良くご存知ですか？
- 意外と知られていない節税に関するお話を伝授します。
- 保険・税金を賢く活用すると家計が楽になるかも？
- そもそも相続税・贈与税のしくみをあまり知らない。
- 親族に資金援助（住宅資金等）をしたいけど、非課税はいくらまで？自分に合った対策を知りたい。

★随時受付中。ご連絡頂き日程をご相談させていただきます★

対策は  
万全？

無料相談

### 現場だより

### 新柏モデルハウス 3号棟

● 柏市新柏モデルハウス ～内部工事～ ●

新柏で3棟目となる新柏モデルハウス3号棟が上棟し、屋根工事、内部工事へと順調に進んでいます。写真右はベランダ。防水シートでベランダを含む家全体をすっぽりと覆っています。

この住まいは、パナソニックのテクノストラクチャー工法で、地面と水平となる梁には全て木と鉄の梁「テクノビーム」（写真左）。地震に強く長寿の住まいです。また、天井が2.7mと通常より高く広々とした空間設計に、リビング床はガス床暖房を採用。これから到来する寒い冬は足元からぽかぽかと体が温まります。便利で快適、心地よい毎日を過ごすことを考えた住まいです。

予約制で見学も可能です。建設過程をぜひお見逃しなく！



### 紅葉

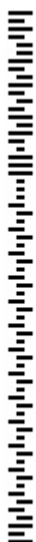
10月後半辺りから、急に寒く、特に朝晩は冷え込んできました。その分、今年の紅葉はきっと鮮やかで綺麗なのではないかと楽しみです。

寒さと比例するかのように、師走に向かって慌ただしい日々となっていくのではないのでしょうか。当社も新年1月にオープン予定のモデルハウスの準備で忙しくなりそうです。

紅葉を楽しみ、モリモリ働き、風邪などひかずに元気で過ごしましょう！



きりとり線



差出有効期限  
平成30年  
6月14日まで  
(切手不要)

317

柏支店承認

料金受取人控郵便

2 7 7 8 7 9 0

ゆうちょ

田田建設株式会社

〒270-0201 千葉県田田町



営業の守岡です。  
お気軽にご相談ください。

毎月ユトリエニュースをご覧いただき、誠にありがとうございます。

新柏モデルハウス3号棟の建築が年明けのオープンに向けて順調に進んでおります。日程が決まりましたらお知らせ致します。建築中の現場の見学もご予約承ります。

お気軽にご相談下さい。お待ちしております。