

# ユトリエニュース

2024  
2月号  
NO.147

記念日カレンダー

これ知ってる?

めちゃ旨レシピ

季節の話題

知っ得?知っ得!

最近の太田建設

2024年2月・第147号



## 記念日カレンダー

2月28日 ~ 千利休の忌日 ~

1591（天正19）年2月28日（旧暦）は安土桃山時代の茶人「千利休」（1522-1591）が亡くなった日。享年70歳。和泉国・堺の商家に生まれ、17歳で茶の湯を学びはじめ、千家茶道の祖であり、茶の湯（わび茶）の大成者として尽力しました。

名を田中与四郎、法名を宗易、斎号を抛筌斎、そして宮中での茶会には町人の身分では参内できないため正親町天皇から賜った居士号「利休」を称していました。「千」は苗字、「利休」は号。利休が多くを過ごした堺は古くから港町として発展し、利休の時代は、細川氏の支配下で商人が自由に商売を行うことができ、貿易港として栄えていました。同時に商人は茶の湯を好み、茶人としても秀でていた堺の商人は、織田信長や豊臣秀吉といった天下人の茶頭（茶の湯の宗匠）として重用されました。

利休は「天下一の茶の湯者」と、また津田宗及、今井宗久と共に「天下三宗匠」と世に称されました。しかし、理由は諸説あるものの、秀吉の怒りに触れ、堺に蟄居させられた後、最後は切腹を命じられ自刃してその生涯を終えました。現在、月命日の28日に毎月、3つの茶道三千家（表千家、裏千家、武者小路千家）が交代で、大徳寺聚光院で法要を行っています。



## これ知ってる?

ヘザウィック・スタジオ

英国のデザイナー、トーマス・ヘザウィックが主宰するデザイン集団「ヘザウィック・スタジオ」。ヘザウィック・スタジオは、2012年のロンドンオリンピックの聖火台をはじめ、ニューヨークのハドソン・ヤードの「VESSELL」という展望台、上海の1000 Treesなど、魅力的な建物を数多く設計している。

ヘザウィックが、とうとう日本に初上陸。2023年11月に開業した麻布台ヒルズのC街区低層部のガーデンプラザを担当した。営団地下鉄日比谷線「神谷町」駅に直結、周辺にはオフィス、寺院、店舗、住宅、学校などがあり、“利用する通勤客、住民、市民、観光客などが互いに目的をもって繋がることを促すこと、それぞれの感情を新たに繋ぐこと”をコンセプトにしているそうだ。

直方体の所謂「ビル」とは全く異なり、見たこともないような大きな流線形を描くデザインに思わず立ち止まってしまう。



Panasonic Builders Group | パナソニックビルダーズグループ

# ユトリエホーム

（太田建設株式会社 テクノ事業部）

フリーダイヤル 0120-318-093

ユトリエホーム

検索

メール: techno@yutoriehome.jp

www.yutoriehome.jp

【本社】 〒277-0861 柏市高田1313-4 TEL.04-7143-0506 FAX.04-7144-3345

太田建設はZEHビルダーです。



ZEH29B-00279-CTR

千葉県誕生  
150周年



チーバくん

めっちゃ旨レシピ

ごはんやお酒のお供に抜群！  
～ 牛すじのこったりチョコ味噌煮込み～



牛すじは経済的で、食べごたえ抜群！  
ぷるぷるコラーゲンたっぷり。



《材料》

牛すじ	・・・300g
酒（下ゆで用）	・・・10cc
生姜	・・・1欠片
水	・・・400cc
板チョコ	・・・半分（20g程度）
味噌	・・・大さじ3 （八丁味噌など濃い色の味噌がおすすめ）
みりん	・・・大さじ1

1. 牛すじ：たっぷりの沸いた湯に酒（10cc）、牛すじを入れ、10分程中火にかける。火を止め、水にあけて洗う。1cm幅に切る。  
生姜：千切りにする。
2. 鍋に水、チョコレート、味噌を入れ中火にかける。チョコと味噌が溶けたら、上記1の生姜、牛すじを入れて30分～1時間、煮汁が少なくなったら水を足しながら、柔らかくなるまで煮る。  
※牛すじを細く切ったり、圧力鍋を使うことで、煮込み時間を減らすことができます。
3. 柔らかくなったら、みりんを入れてかき混ぜ、煮汁がなくなったら火を止める。
4. 温かなくても、冷蔵庫で冷やしても美味しいので、多めに作って、佃煮の感覚でも食べられます。

★-ロメモ★

牛すじは、脂っぽい印象がありますが、牛肉としては低カロリーな部位です。

季節の話題

旬の話題 ～ 神様の食べ物 チョコレート～

2月は、節分が終わると、バレンタインデーの広告が増え、街は一気にチョコレートモードに切り替わります。普段、見かけないチョコレートなどが販売され、見ているだけでも楽しいものです。

チョコレートはカカオの樹の実を加工したもので、カカオの樹の学名「テオブロマ・カカオ（Theobroma cacao）」は、ギリシャ語の「theo=神」「broma=食べ物」から、「神様の食べ物」という意味を持ちます。

約3900年前の古代メソアメリカ文明<sup>※1</sup>では、既にカカオが栽培されていました。カカオの実の中に入っているカカオ豆<sup>※2</sup>10粒で兎一羽、100粒で奴隷1人と交換できたり、税金をカカオ豆で納める地域があったりと、貨幣として使われていたほか、宗教儀式などに使われたり、当時は大変に貴重なものでした。

カカオ豆は栄養価が高く、カカオ豆をすり潰してトウモロコシの粉や唐辛子などと混ぜた飲み物が、薬や美容の目的で飲まれていました。大航海時代にヨーロッパに持ち帰られ、砂糖やスパイスを入れた飲み物チョコレートドリンクとして、さらに固形物のチョコレートへと発展しました。

※1 メキシコから中央アメリカにかけて繁栄した地域を指す。マヤ文明、アステカ文明、テオティワカン文明などが代表的。

※2 樹からぶら下がるカカオの黄色い実（カカオポッド）の中に、白いカカオパルプに覆われたカカオ豆が20～40粒程度



知っ得？しっ得！

～ パリ2024オリンピック ～

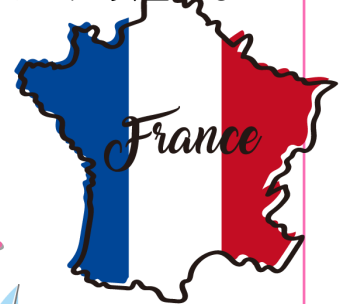
2021年の東京2020オリンピック競技大会から3年、今年はフランス・パリで第33回オリンピック競技大会が開催されます。

パリでの開催は、1900年、1924年に続いて3回目で、ちょうど100年ぶり。2024年大会では、32競技329種目が行われ、開会式はパリ中心部を流れるセーヌ川が舞台となるとのこと、約半年後の開幕が楽しみです。



**開催期間**

2024年7月26日（金）～ 8月11日（日）



**開催地**

フランス パリ



**会場（6ヶ所）**

< パリ >

「エッフェル塔スタジアム」「グラン・パレ」「コンコルド広場」「ヴェルサイユ宮殿」

言わずと知れたパリの名所での競技！



< マルセイユ >

「マルセイユ・マリーナ」

パリに次ぐ人口のフランス南西部、地中海に面する港湾都市。セーリング会場となるほか、オリンピック聖火がギリシャからマルセイユに海路で到着する。



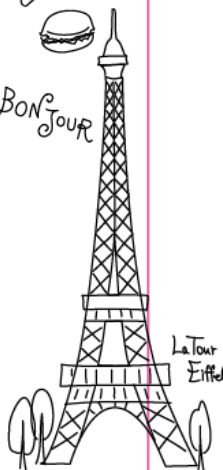
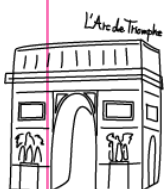
< フランス領ポリネシア >

「タヒチ・チョープー」

フランス本土から1万km以上も離れた南半球のフランス領ポリネシアの島、タヒチでサーフィンが開催される。景観の美しさとは裏腹に、サーファーにとっては厳しい場所だという。



パリオリンピックから、4種の新種目のひとつに「ブレイキン」(Breakin')というダンス競技が加わります。ブレイクダンス (Break Dance)、ブレイク (Break) (ブレイク)とも呼ばれたりします。アメリカのニューヨーク発祥で、競技人口は日本でも600万人、世界で1億人いるそうです。野球やサッカー人口より多いブレイキン、ぜひ見てみたいものです。



## 最近の太田建設

太田建設の動向、施工現場の状況などを紹介します。

### 柏市 O様邸 ～ 内部工事 ～



柏市O様邸の壁下地・天井下地工事を行いました。

柱や電線などが表しになっていたところに断熱材を吹き付けて、プラスターボードを設置。この後、パテで、繋ぎ目などの凹凸をなくす工程に進みます。腕のよい職人が整えますので、より美しく耐久性のある仕上がりになります。

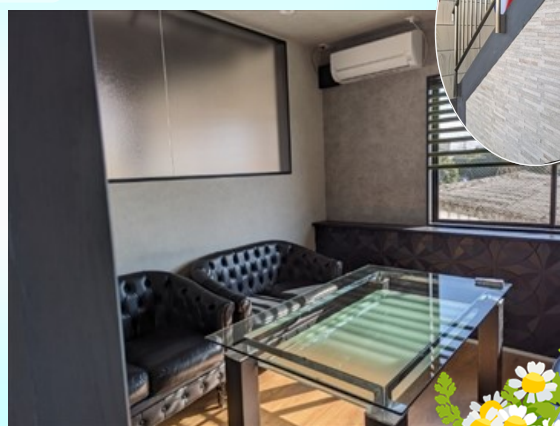
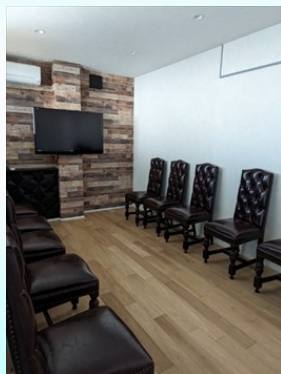
何気ないようで、仕上がりを左右する大切な工程のひとつです。

### Pick Up! 新! 打合せコーナーは落ち着いた空間

当社の打合せコーナーが新しく生まれ変わりました。

来社された皆さんと、自宅で寛いでいるかのように、リラックスしてお打合せができるようにと、住宅のひとつ部屋をそのまま持ってきたような造りにしました。

床、壁、天井に使う素材の質感などは、カタログの小さなサンプルを見るより、具体的にイメージする助けたらと考えています。



当ページ「Pick Up!」のコーナーにあるように、太田建設本社2階の打合せコーナーを改装しました。

2部屋の個室となっています。テレビの置き場所ひとつとっても、壁に取り付けるのか、床置きか、ボードの上に置くのか。窓のある部屋、ない部屋、窓が透明なのか半透明なのか。ちょっとしたことのようにですが、それだけで必要な部材、部屋の雰囲気やスペースの活用の仕方に影響を与えます。

お客様にはゆったりとした気持ちで住まいについて考えていただきたい、2つの部屋を実物のカタログとして、あるいは叩き台のご活用いただきたいと考えています。

さて、当社は、新築以外にも、中古住宅・中古マンションのリノベーションも行っています。リノベーションは、基礎や骨組みを残して解体し、必要な補強をしたうえで、新築とほぼ変わらない仕上がりを実現できる、そして何と云ってもコストが大幅に削減することが可能です。構造は従前のものを利用するため、間取りを組む際に一定の制限は受けるものの、当社はリフォームや店舗の改装、内装工事などを数多く手がけてきた経験から、お客様のご希望により近いご提案ができるものと思います。

いつでもご案内をいたします。お気軽にお問い合わせください。



代表取締役社長  
太田 享